

Detail 5 - MÚK Lhotice



IP 22



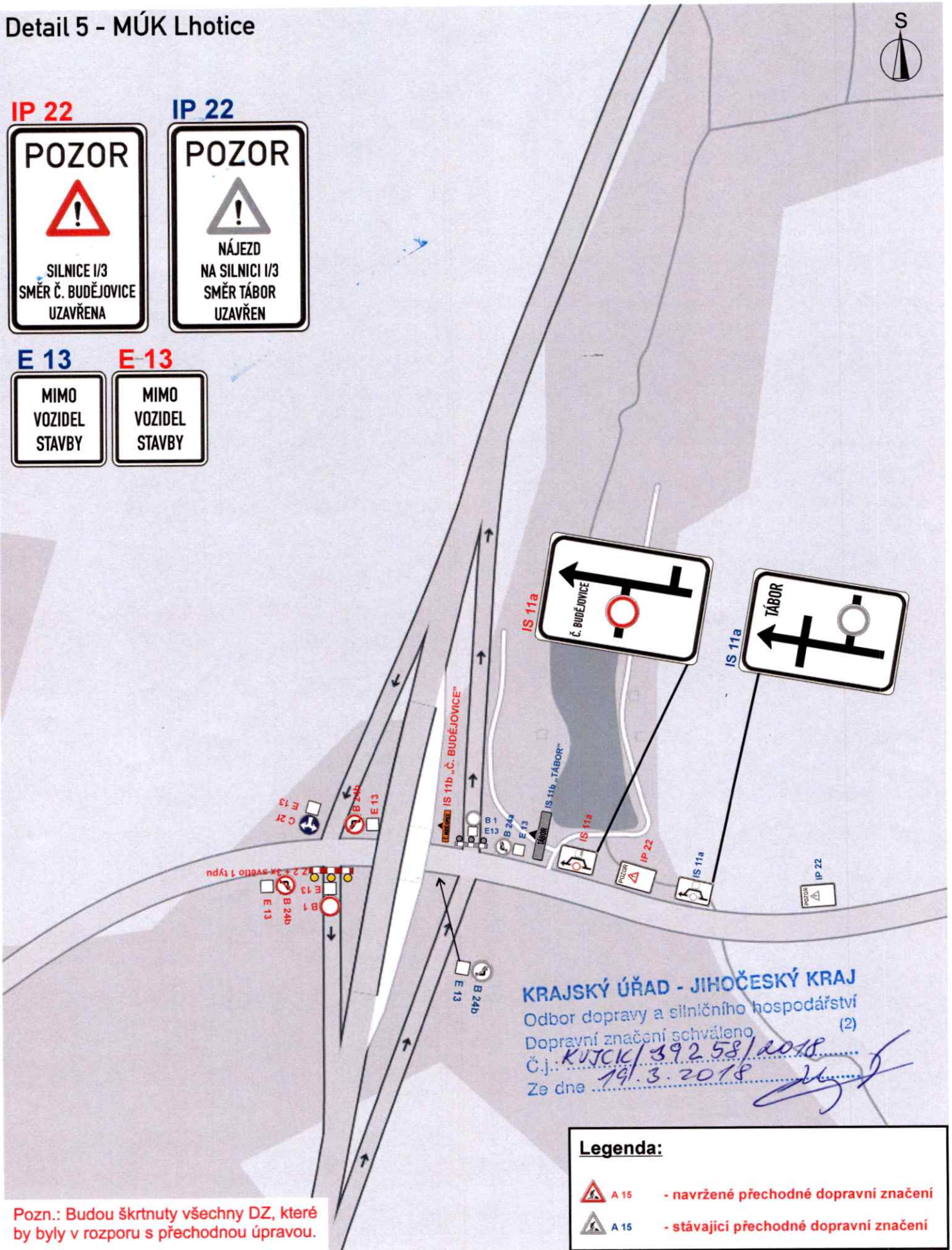
IP 22



E 13





E-13



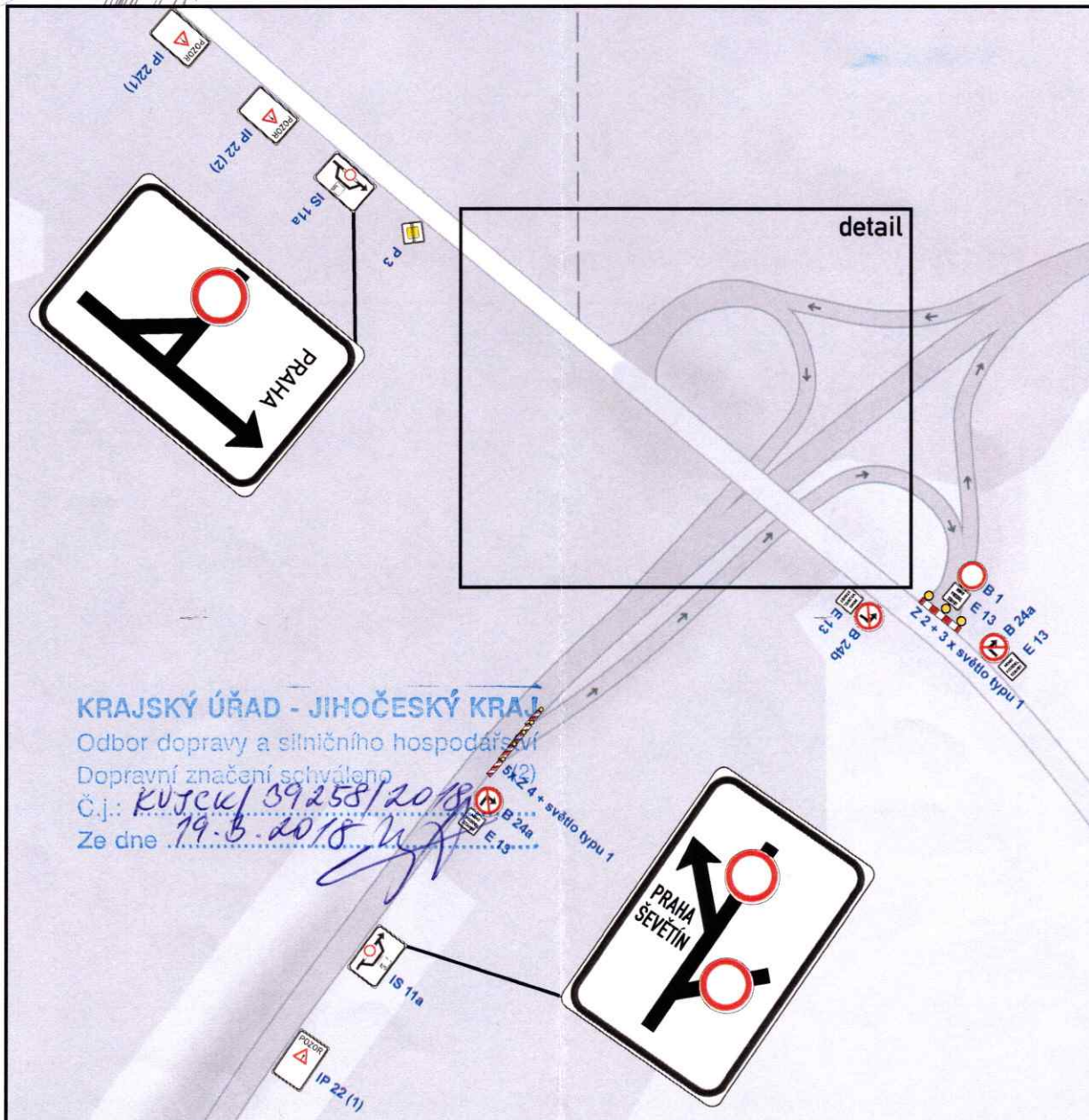
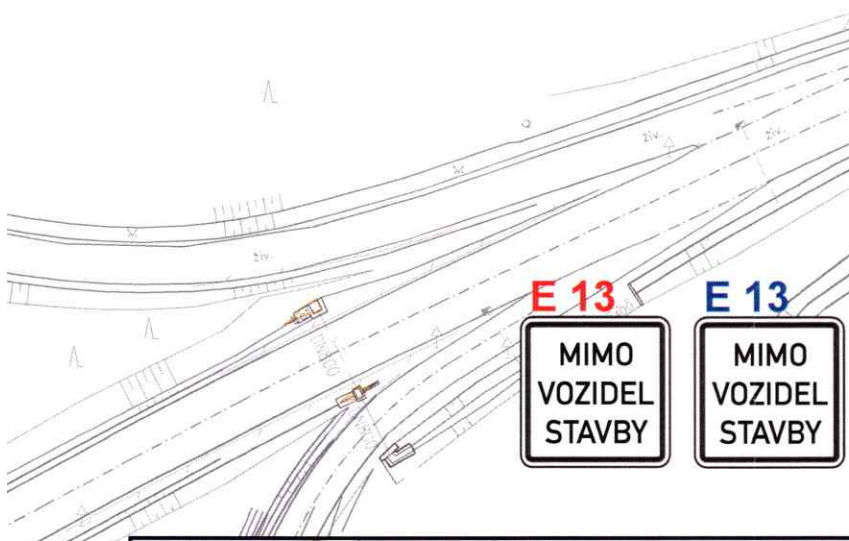
KRAJSKÝ ÚŘAD - JIHOČESKÝ KRAJ
 Odbor dopravy a silničního hospodářství
 Dopravní značení schváleno
 Č.j. KÚJKK/392.58/2018.....
 Ze dne 19.3.2018

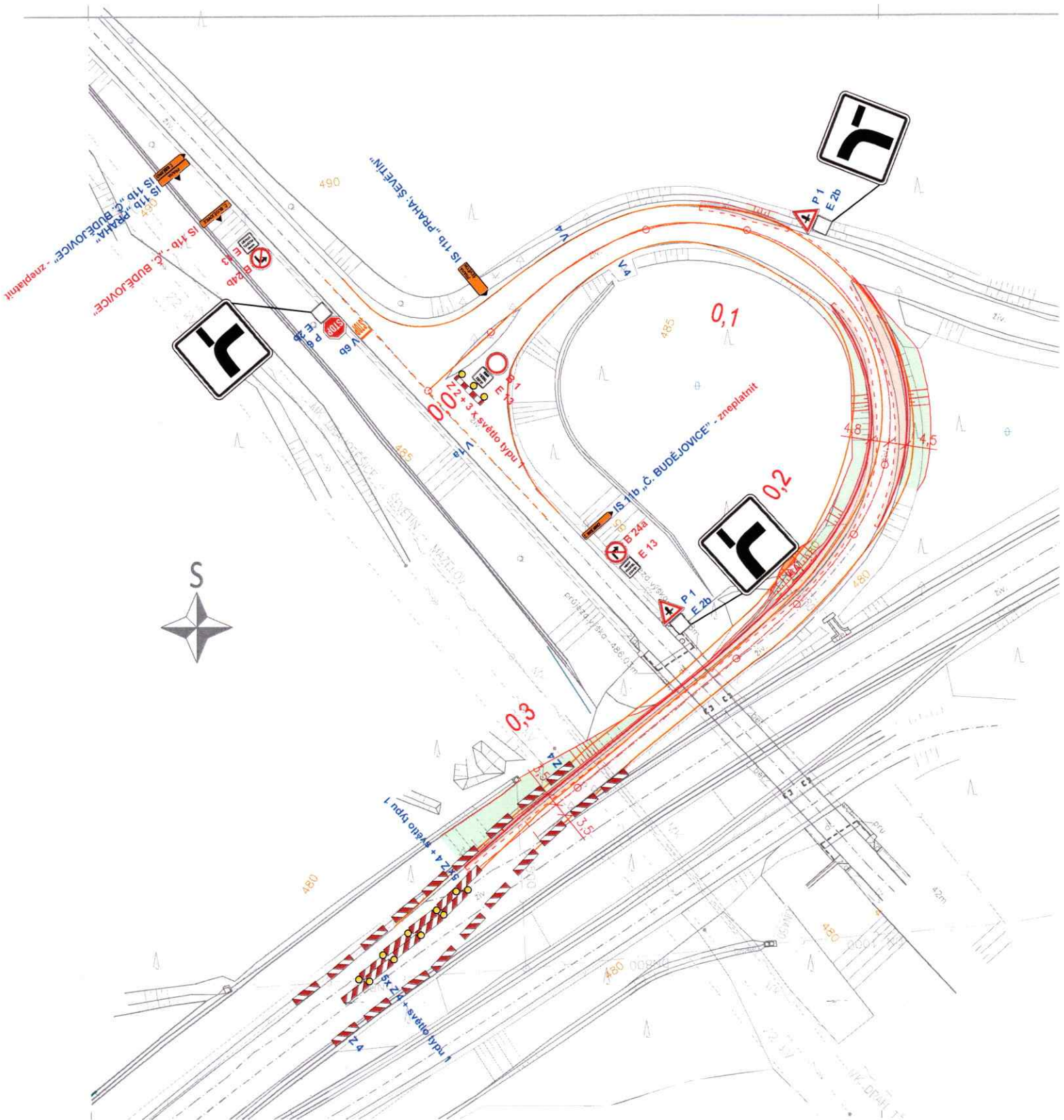
Pozn.: Budou škrtnuty všechny DZ, které by byly v rozporu s přechodnou úpravou.

Legenda:

-  A 15 - navrhované přechodné dopravní značení
-  A 15 - stávající přechodné dopravní značení

Detail 2 - MÚK Ševětín





Pozn.: Budou škrtnuty všechny DZ, které by byly v rozporu s přechodnou úpravou provozu.

Legenda:



A 15

- navržené přechodné dopravní značení v rámci obnovy přechodného dopravního značení



A 15

- stávající přechodné dopravní značení v rámci stavby D3 0309/I a D3 0309/II



dopravní značení