



DOPRAVNÍ ZNAČENÍ

ve službách bezpečnosti silničního provozu

DOPRAVNĚ INŽENÝRSKÉ OPATŘENÍ

D3 0309/II
ŠEVĚTÍN - BOREK
UZAVÍRKA SJEZDU A NÁJEZDU Z I/3
NA MÚK LHOTICE
SMĚR TÁBOR

Vypracoval: Martin Vacek

Datum: listopad 2017

1. ÚVOD K DOPRAVNĚ INŽENÝRSKÉMU OPATŘENÍ

Dopravně inženýrské opatření (dále DIO) D3 0309/II Ševětín - Borek uzavírka silnice I/3" bylo zpracováno na základě objednávky firmy EUROVIA CS a. s.

2. POPIS DOPRAVNĚ INŽENÝRSKÉHO OPATŘENÍ

Lokalita: silnice I/3

Popis uzavírky: úplná uzavírka sjezdu a nájezdu na I/3 Má K Lhotice směr Tábor

Termín uzavírky: 28.10. 2018 - 31.5. 2019

Vedení objízdné trasy: Morotisté jedoucí po komunikaci II/146 od obce Lhotice směrem na Tábor budou pokračovat dál po této komunikaci až na křižovatku s komunikací II/603 kde budou směřování na obec Ševětín kde se napojí na zpět na silnici I/3. Motoristé jedoucí od Hluboké nad Vltavou po II/146 se na křižovatce s II/603 napojí na tutéž objízdnou trasu.

Motoristé jedoucí z Českých Budějovic do obce Lhotice nebo Hluboká nad Vltavou, budou odkloněni již v Českých Budějovicích na ulici Okružní a Pražská a budou vedeni po I/3 do obce Borek kde plynule pokračují po II/603 až na křižovatku se silnicí II/146, kde se na ni napojí.

Stávající dopravní značení: budou zneplatněny všechny DZ, které by byly v rozporu s přechodnou úpravou

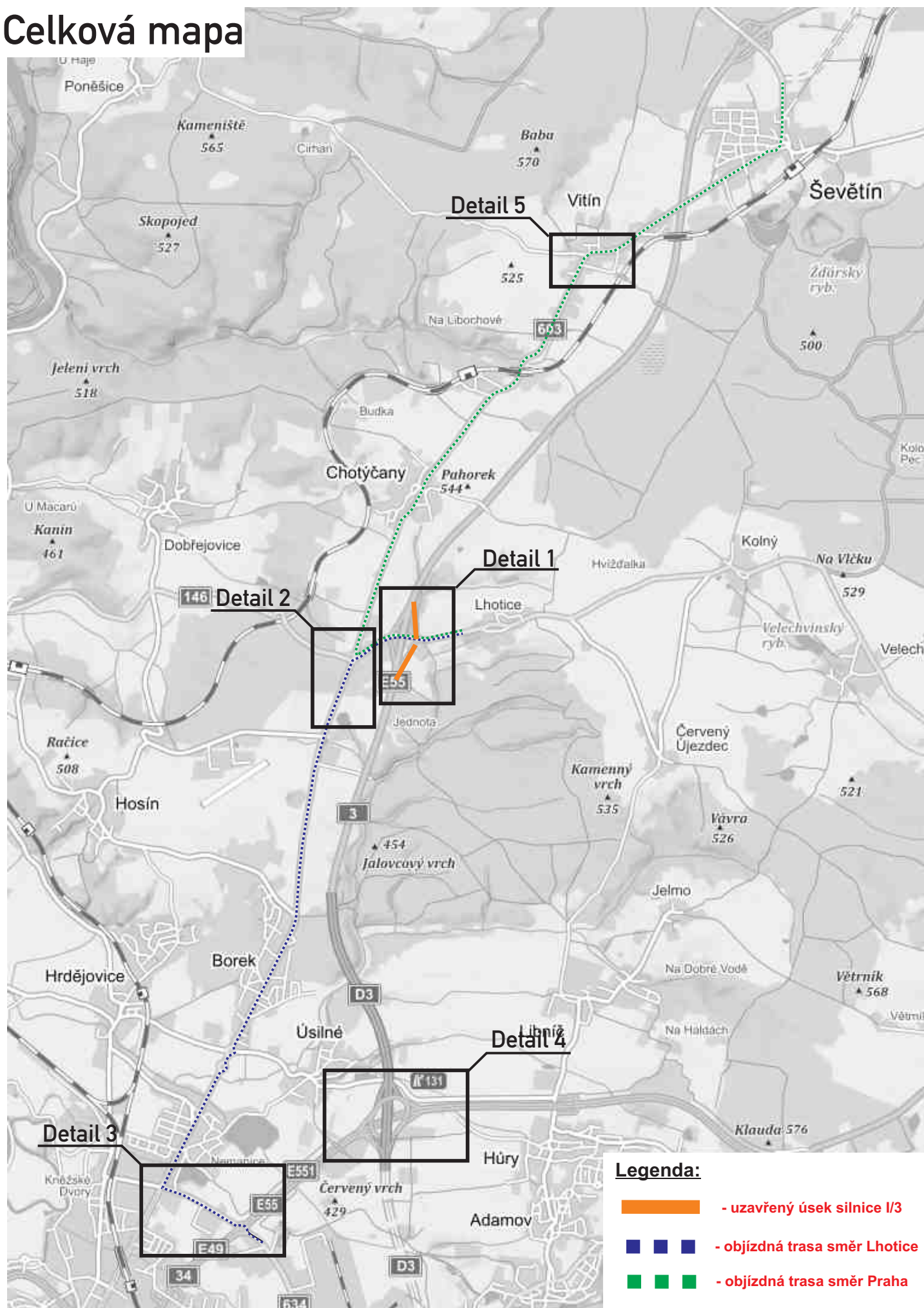
3. GRAFICKÁ ČÍST

Značky jsou zakresleny symbolem tvaru dopravní značky, skutečným označením (dle vyhlášky č. 294/2015 Sb., Ministerstva dopravy), např. A 12, P 2 a evidenčními čísly. Detailní rozkreslení dopravního značení je na konci grafické části. Symbol značky je nasměrován podélně ve směru jízdy a to i v případě, že z nedostatku místa není nakreslen přímo na místě instalace. Vztah k místu instalace je v tomto případě vyjádřen odkazovou šipkou.

4. ZÁVĚR

Dopravně inženýrské opatření bylo zpracováno tak, aby dopravní značení bylo v souladu s aktuálně platnými zákony, normami a technickými podmínkami s přihlédnutím k místní dopravní situaci pro zajištění větší bezpečnosti a plynulosti silničního provozu.

Celková mapa

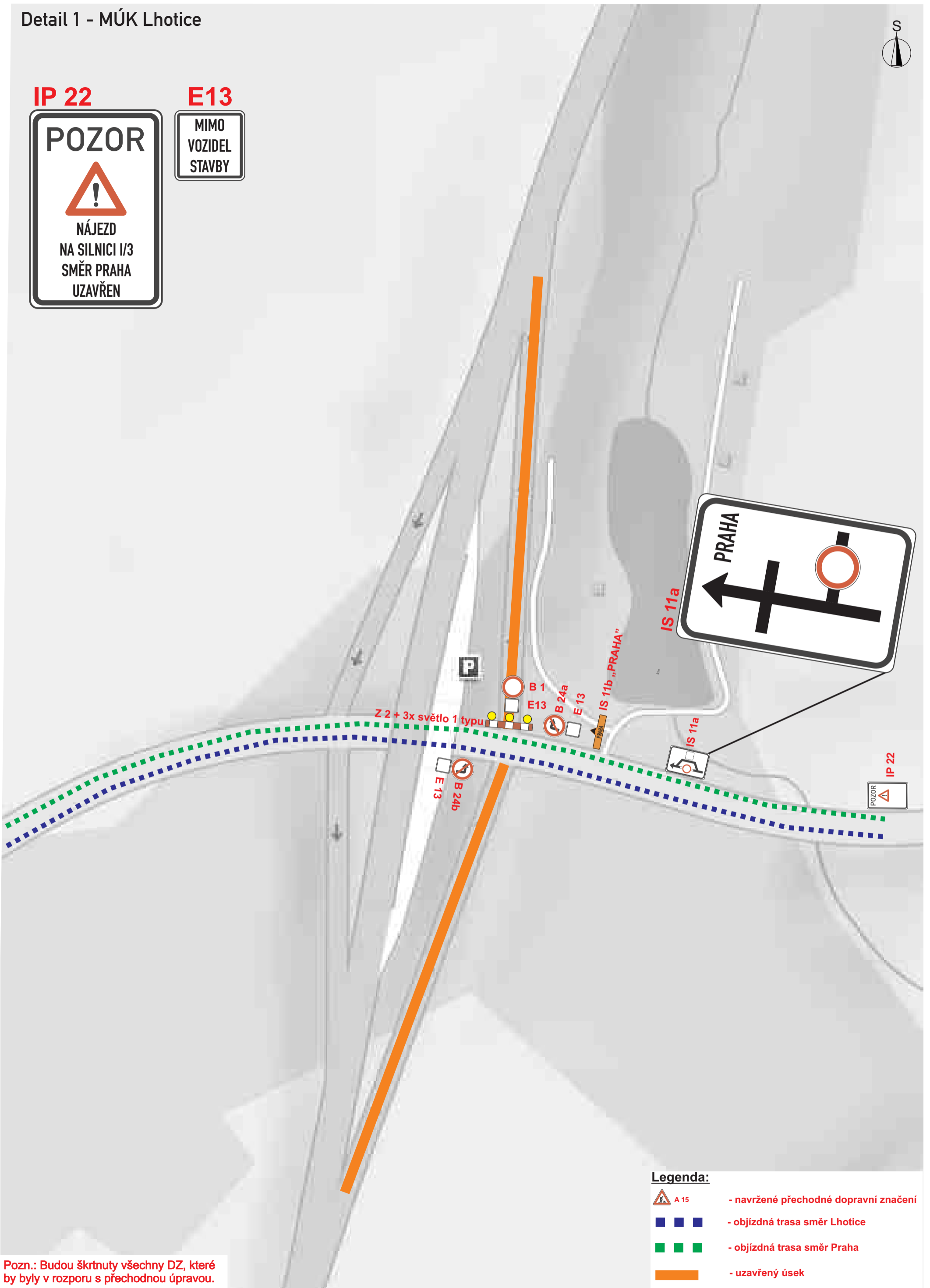


Detail 1 - MÚK Lhotice







IP 22

E13

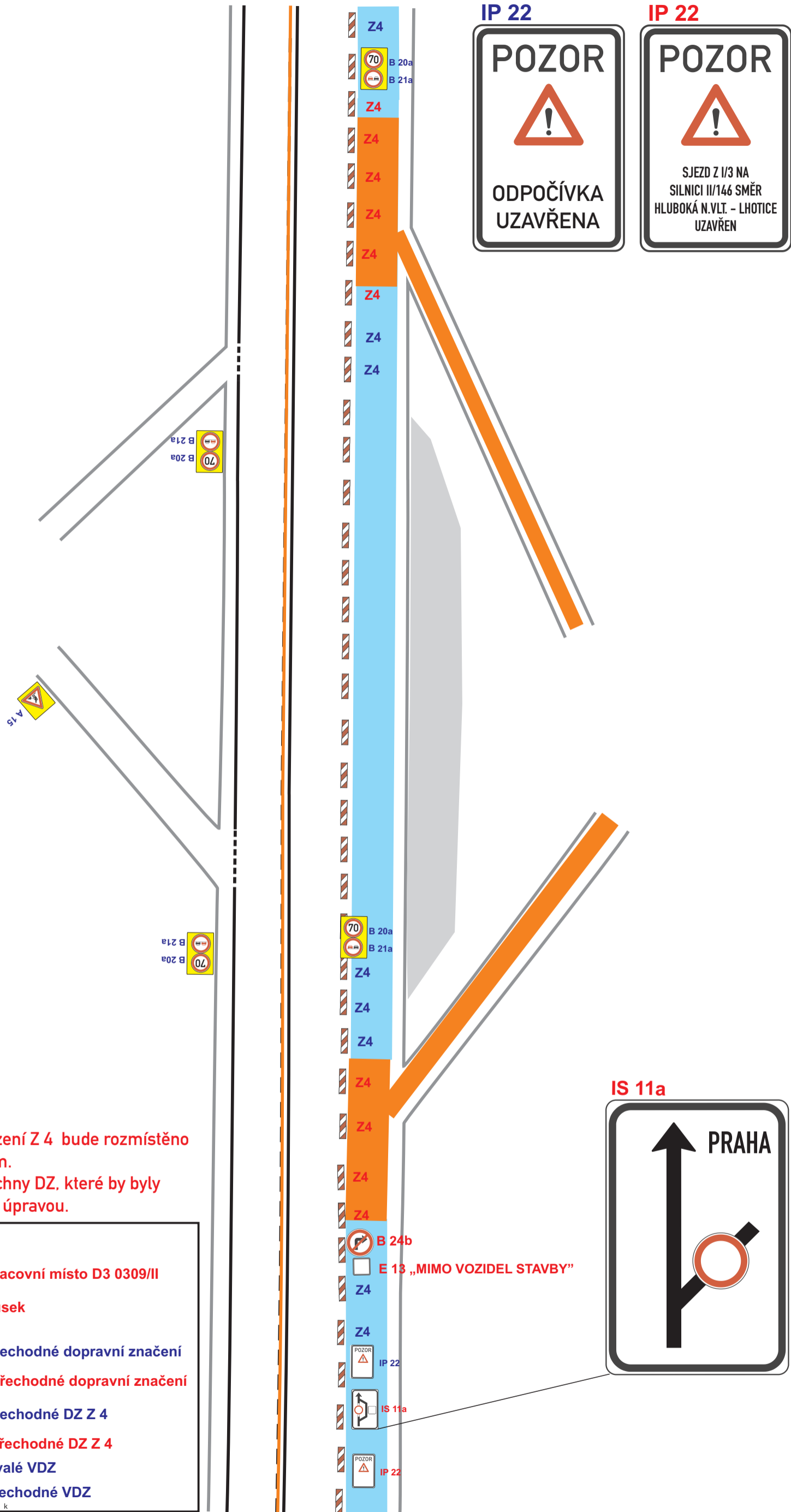


Legenda:

-  A 15 - navržené přechodné dopravní značení
-  - objíždá trasa směr Lhotice
-  - objíždá trasa směr Praha
-  - uzavřený úsek

Pozn.: Budou škrtnuty všechny DZ, které by byly v rozporu s přechodnou úpravou.

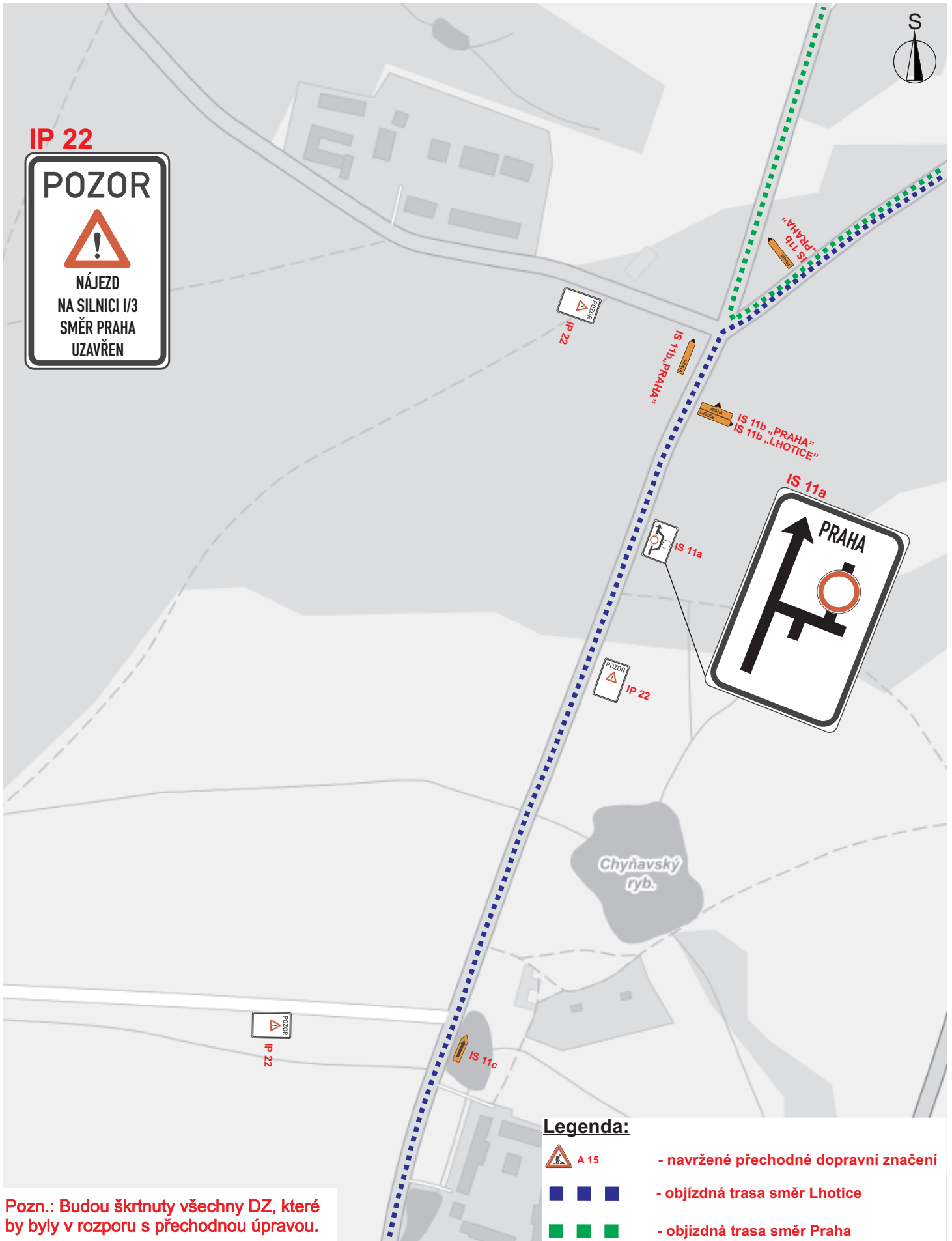
Detail - pracovní místo



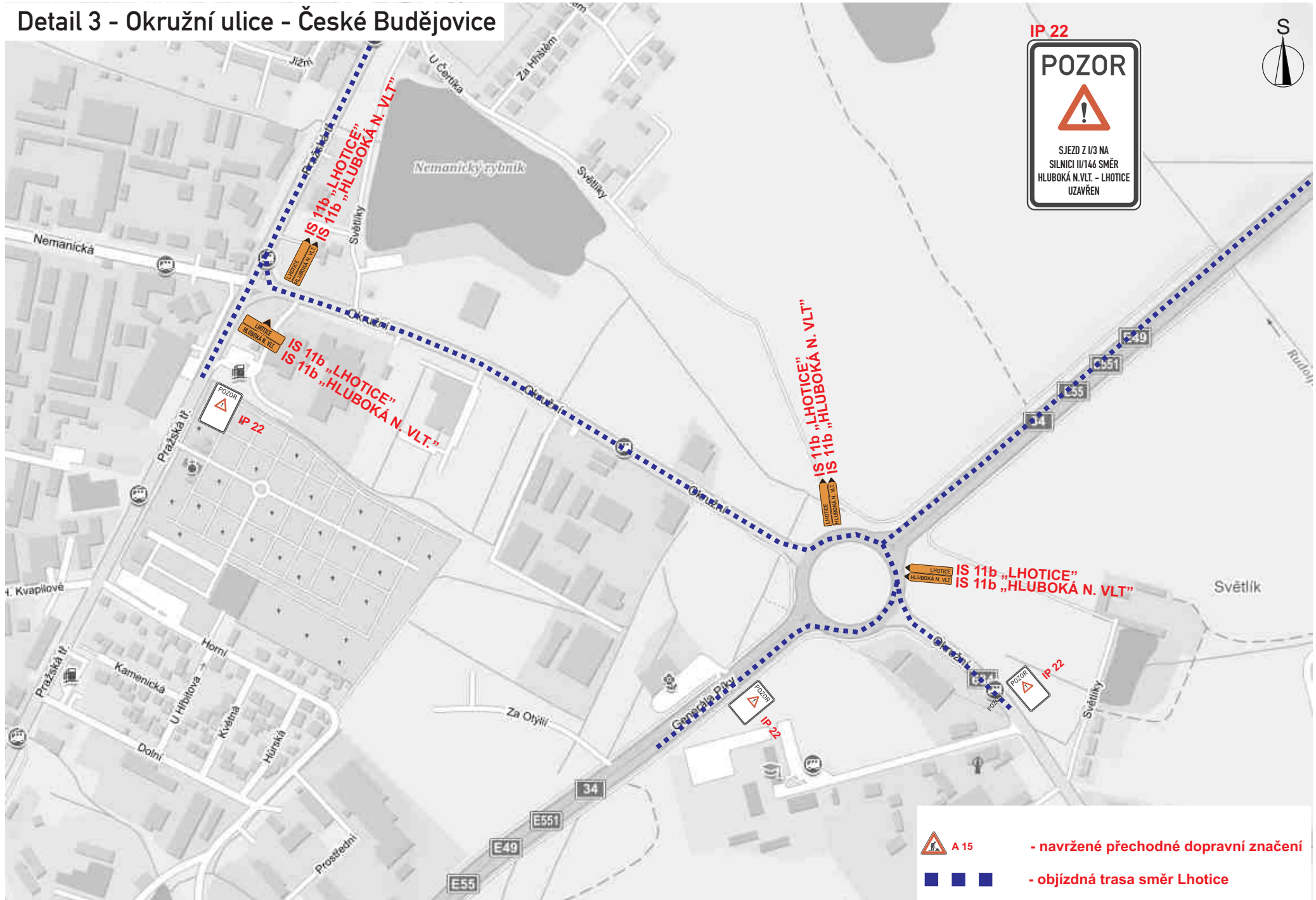
Pozn.:
 Doplněné dopravní zařízení Z 4 bude rozmístěno v max. rozstupech 10 m.
 Budou zneplatněny všechny DZ, které by byly v rozporu s přechodnou úpravou.

Legenda:	
	- stávající pracovní místo D3 0309/II
	- uzavřený úsek
	A 15 - stávající přechodné dopravní značení
	A 15 - navržené přechodné dopravní značení
	- stávající přechodné DZ Z 4
	- navržené přechodné DZ Z 4
	- stávající trvalé VDZ
	- stávající přechodné VDZ

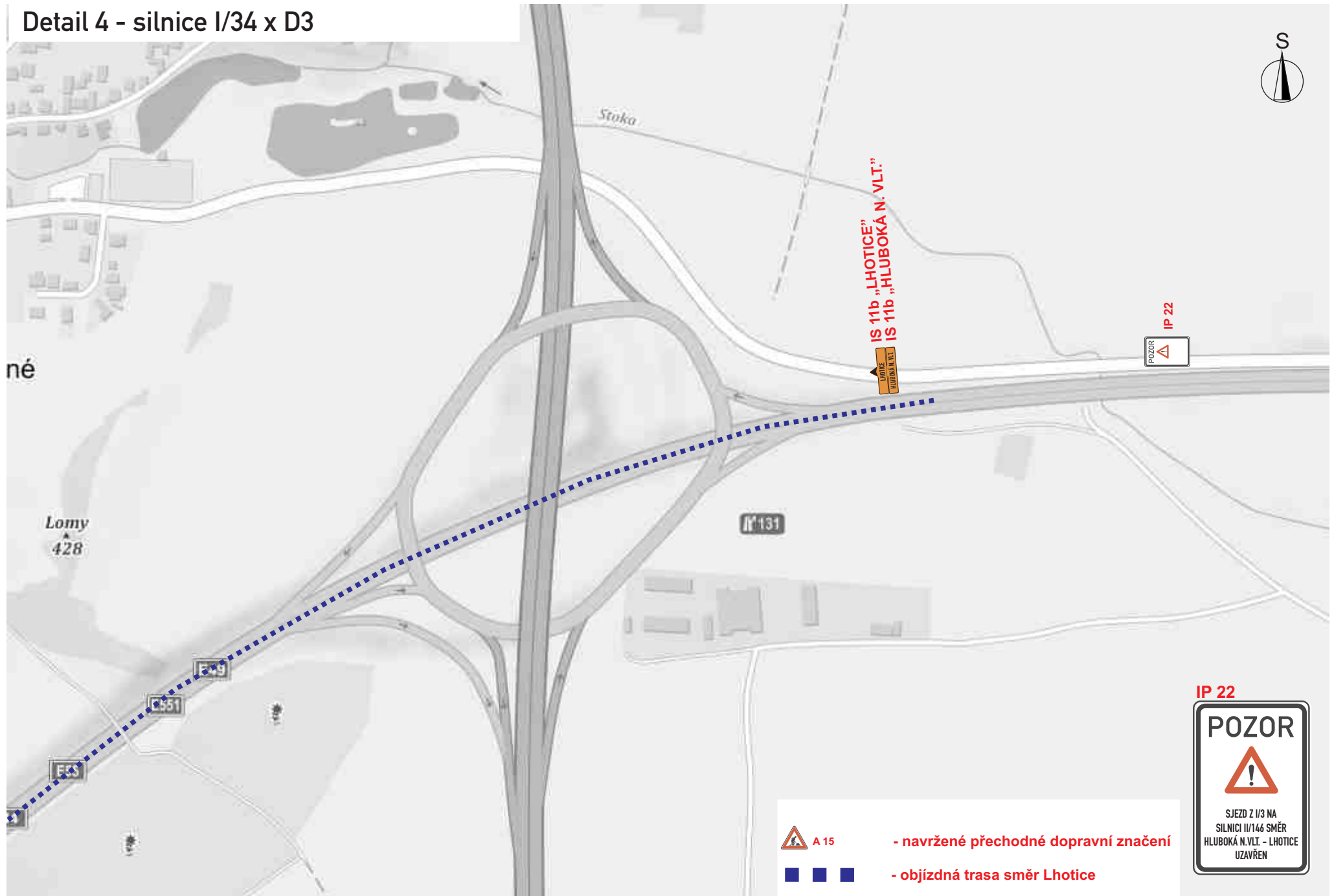
Detail 2 - křižovatka II/146 x II/603



Detail 3 - Okružní ulice - České Budějovice



Detail 4 - silnice I/34 x D3



Detail 5 - II/603 Vitín

